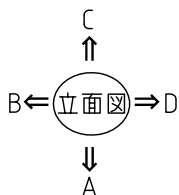
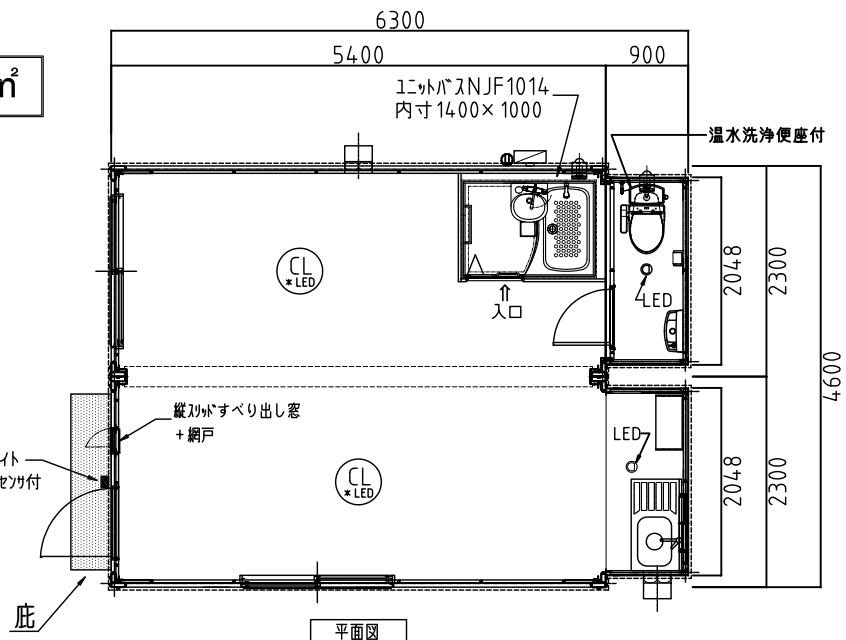


※ 本体寸法にサイディング厚は含まれておりません

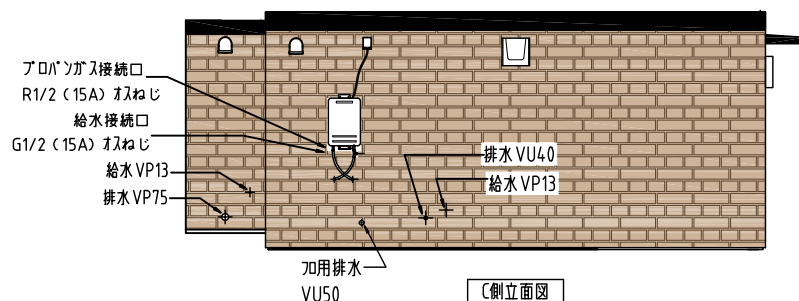
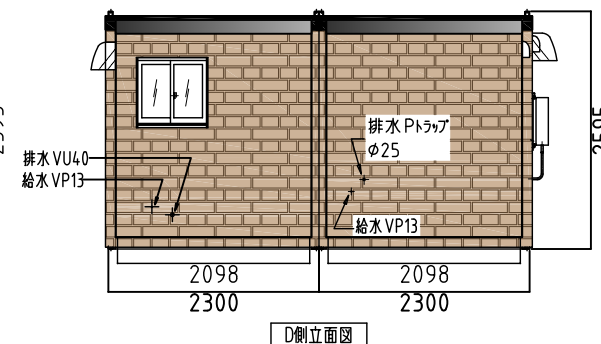
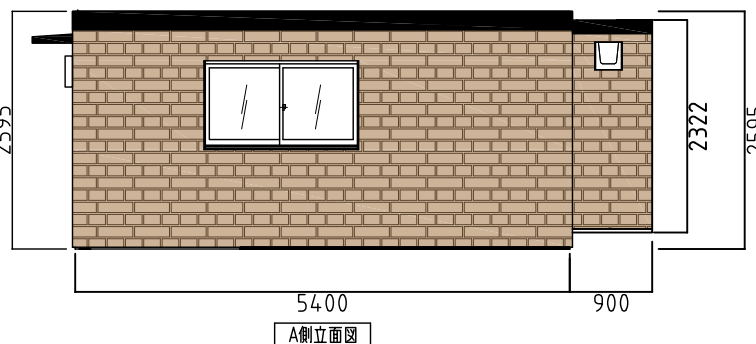
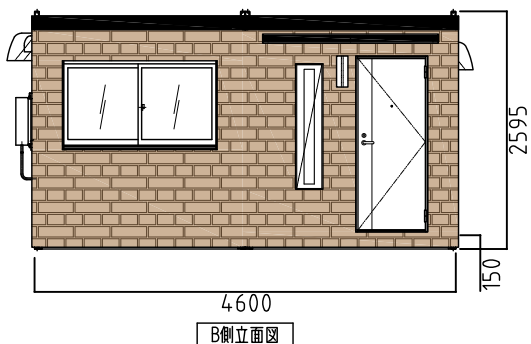
<柄はイメージです>



27m²



名称	仕様
骨組構造	軽量形鋼・ノックダウン構造
屋根	鋼板
天井	両面鋼板サンドイッチウレタンパネル
壁面パネル	両面カラー鋼板@0.3 発泡ポリウレタン@30
外壁	窯業系サイディング上張り(幕板付)
出入口	アパート用玄関ドア アルミサッシュ用フッシュドア
窓	アルミ引違窓(透明ガラス) 縦スリッドすべり出し窓(透明ガラス)
床	合板@15mm上に、合板@12mm+CF張り
照明	LEDシーリングライト
ポーチライト	LED人感センサー付ホワイト
漏電ブレーカー	100V/20A×②
コンセント	2口用
外線引込口	樹脂製 ×②
換気扇	室内: 引きひもスイッチ連動式センサー付 200φウェザーカバー付 浴室: 電動式・U型フード付 トイレ室: バイブ用ファン・U型フード付
ユニットバス	2点式(手洗器・浴槽)
ミニキッチン	デッキタイプ混合水栓タイプ
給湯器	20号 プロパンガス用
大便器	陶器製 洋式水洗/樹脂製ワタチカバー・ホルダー付
手洗器	陶器製
庇	YKK製 w1920×D440



※ 給排水位置は、多少ズレル場合があります。必ず、原物合わせて配管をして下さい。