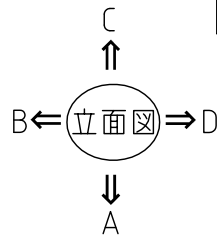
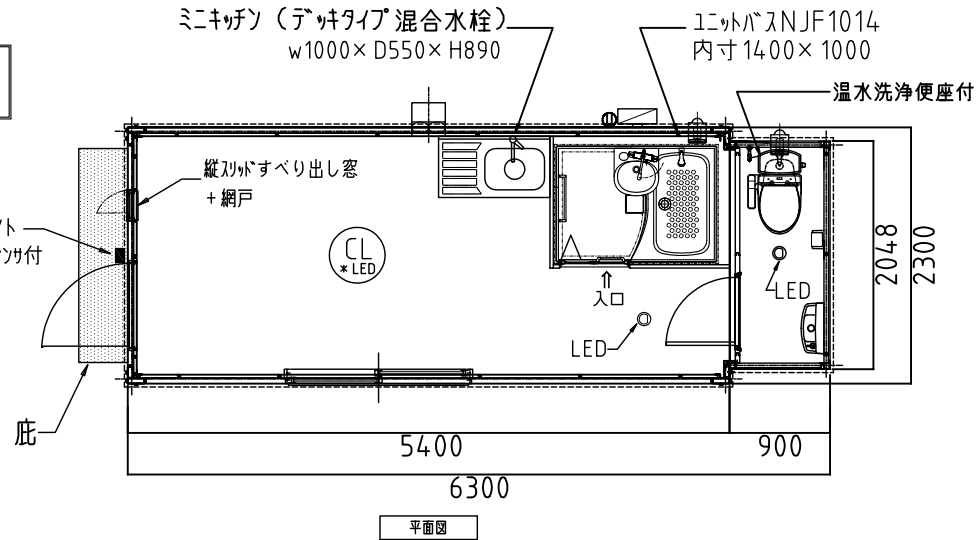


※ 本体寸法にサイディング厚は含まれておりません

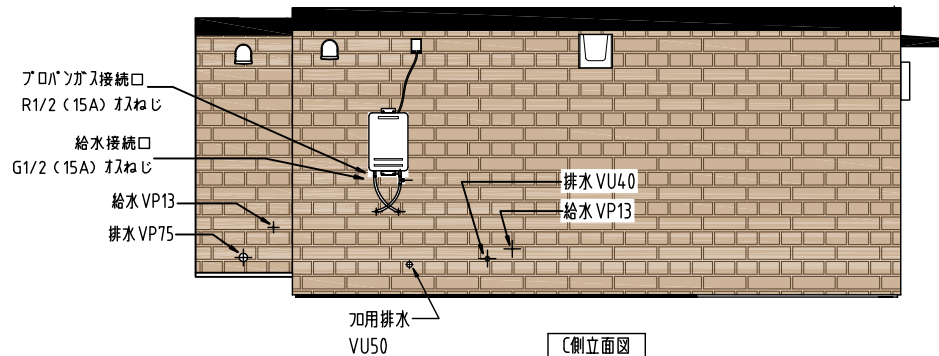
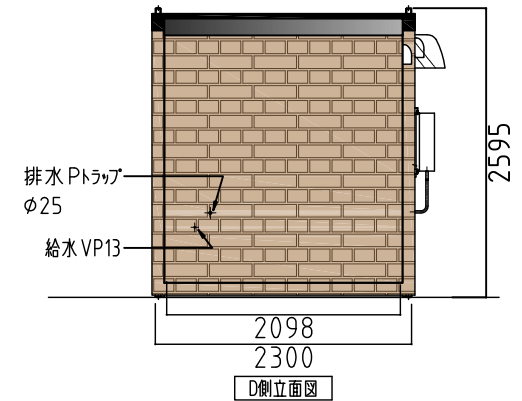
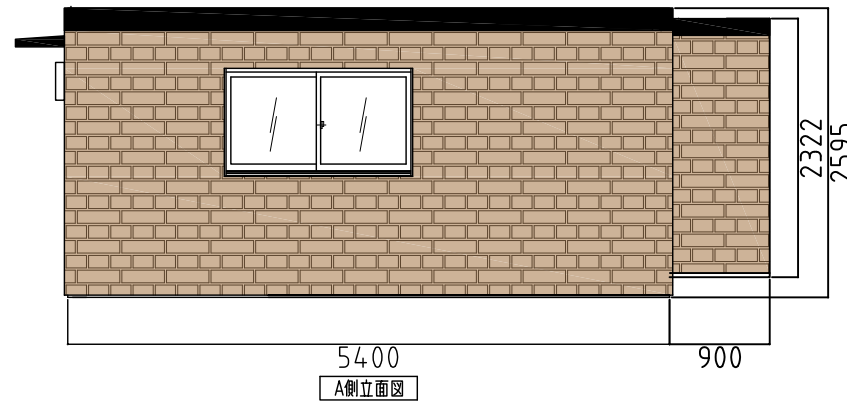
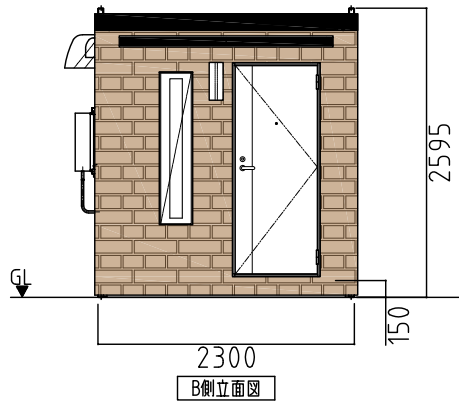
<柄はイメージです>



13.5㎡



名称	仕様
骨組構造	軽量形鋼・ノックダウン構造
屋根	鋼板
天井	両面鋼板サンドイッチウレタンパネル
壁面パネル	両面カラー鋼板@0.3 発泡ウレタン注入@30
外壁	窯業系サイディング上張り(幕板付)
出入口	アパート用玄関ドア アルミサッシューフラッシュドア
窓	アルミ引違窓(透明ガラス) 縦スリッドすべり出し窓(透明ガラス)
床	合板@15mm上に、合板@12mm+CF張り
照明	LEDシーリングライト
ポーチライト	LED人感センサー付ライト
漏電ブレーカー	100V/20A
コンセント	2口用
外線引込口	樹脂製
換気扇	室内：引き込みスイッチ連動式ソフター 200φフェザーカー付 浴室：電動式・U型フード付 トイレ室：パイプ用ファン・U型フード付
ユニットバス	2点式(手洗器・浴槽)
ミニキッチン	V55-100(シングルレバー水栓)
給湯器	20号 プロパンガス用
大便器	陶器製 洋式水洗/樹脂製フロッグカバー・ネクター付
手洗器	陶器製
庇	YKK製 w1920×D440



※ 給排水位置は、多少ズレル場合があります。必ず、原物合わせで配管をして下さい。

名称	J0D54-2型 ワンルームユニットハウス * 外壁サイディング張り仕様	縮尺	A3 S=1/50	月		日		棟		番		会社名	株式会社オーディーテック
----	--------------------------------------	----	-----------	---	--	---	--	---	--	---	--	-----	--------------