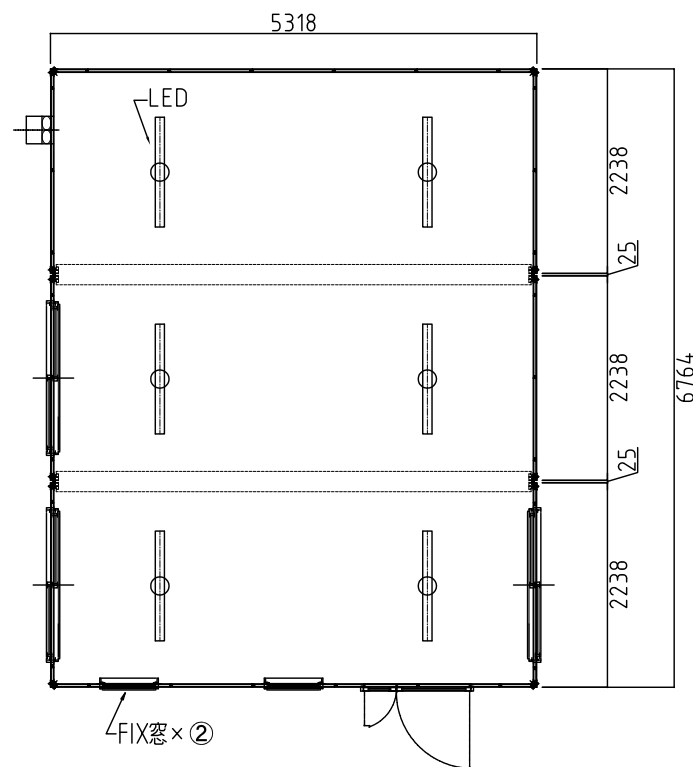
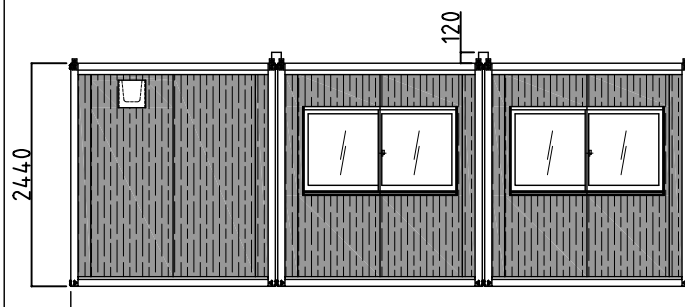


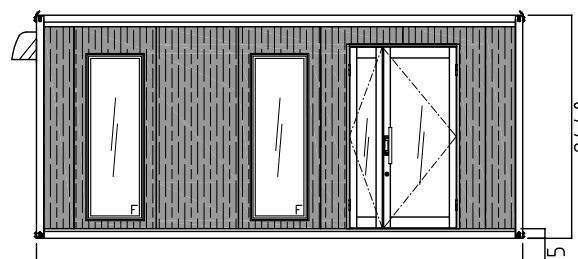
名称	仕様
骨組構造	軽量形鋼・ノックダウン構造
屋根・天上 壁パネル	両面カラー鋼板@0.3 発泡ウレタン注入パネル@30
出入口	親子ドア(透明ガラス)
窓	アルミ引違窓(透明ガラス) FIX窓(透明ガラス)
床	合板@15PVCシート張り
照明	逆富士型 LED直管蛍光灯 15w×2
ブレーカー	100V/20A×③
コンセント	1口用または2口用
外線引込口	樹脂製×③
換気扇	引きひもスイッチ連動式シャッター 200φウェザーカバー付



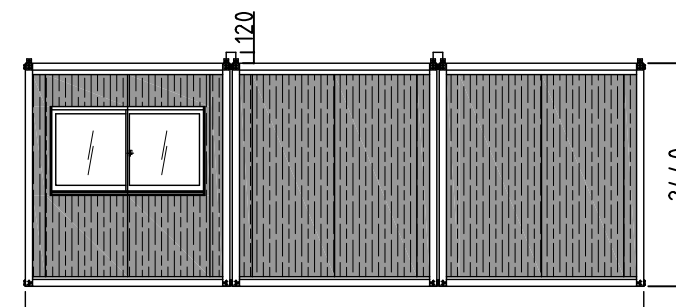
平面図



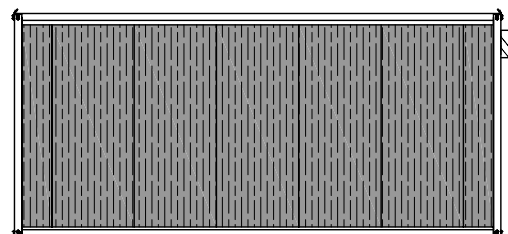
左側面図



正面図



右側面図



背面図