

特徴

- 発泡ウレタンパネルで室内快適
- 2階建て・連棟も簡単
- 輸送コストの軽減
- 室内配線は標準装備
- パネルの差替が可能
- 室内パーテーションも自由自在

■本体仕様

名称	仕様
骨組構造	軽形鋼・ロックダウン構造
建築面積	W5,400×D2,300=12.42㎡(3.76坪)
室内面積	W5,240×D2,140=11.21㎡(3.39坪)
軒高/天井高	H2,595/H2,280
屋根	発泡ウレタン注入パネル
天井	片面カラー鋼板@0.3 発泡ウレタン注入パネル@40
壁面パネル	両面カラー鋼板@0.3 発泡ウレタン注入パネル@30
窓	アルミ引違窓 透明ガラス3t
出入口	アルミ框ドアまたはアルミ引違戸 上部透明ガラス3t 腰板/アルミ複合板4t
床	合板@15 PVCフロアシート張り
照明	逆富士型蛍光灯LED FL40w×2灯相当
ブレーカー	100V/20A 1ヶ所
コンセント/外線引込口	2口用/1ヶ所
換気扇	200φウエザーカバー付 1ヶ所

ODハウスのサイディングは一般住宅に使用されるものと同じサイディングなので高級感もバツグンです!



OD HOUSE

ODハウス ODシリーズ

販売製品

用途、予算に合わせて最適なユニットハウスを提案します。

連棟も2階建ても自由自在

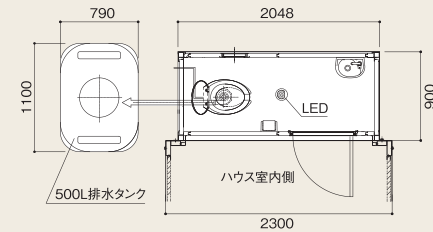
窓や出入口・パネルの入替え自由自在。

新断熱構造の発泡ウレタン注入パネルにより快適性アップ。生産コストを徹底的に抑え、低価格設定でご案内いたします。

突出ボックス



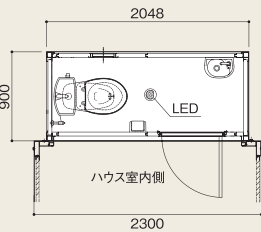
電動シャトレ水洗洋式タイプ



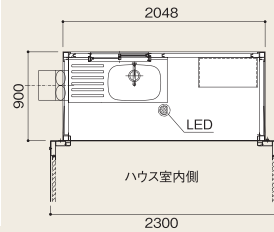
トイレBOX



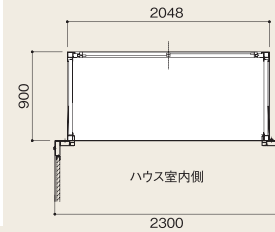
水洗洋式タイプ



キッチンBOX



スペースBOX



OD-54 3連棟



OD-54 2連棟2階建



妻・桁連棟
2階建自由自在

室内も間仕切り可能でとても便利で、上にも横にも自由に連結、使う用途も多彩です。

OD-54型 施工例



OD-54 単棟二階建 事務所
(3.7坪・幅5400×奥2300×高5190)



OD-54 2連棟黒木目パネル仕様 事務所
(7.4坪・幅5400×奥4600×高2595)



OD-54 2連棟 サイディング仕様 事務所
(7.4坪・幅5500×奥4700×高2595)



OD-54 3連棟 サイディング仕様 事務所
(11.1坪・幅5400×奥6900×高2595)



OD-54 アンカー打込み例
M12アンカーボルト



OD-54 4連棟2階建 黒木目パネル仕様
(14.8坪・幅5400×奥9200×高5190)



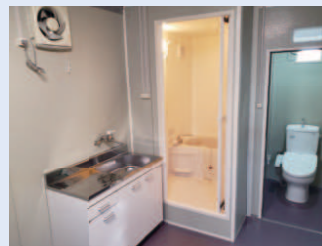
OD-36 サイディング仕様 喫煙室
(2.5坪・幅3700×奥2400×高2595)



庇 大(幅1900×奥430)(オプション)
小(幅1000×奥430)(オプション)



OD-54 サイディング仕様
住居用ワンルーム
(3.7坪・幅5500×奥2400×高2595)



ワンルーム仕様 ユニットバス /
トイレ / キッチン(オプション)



ミニキッチン(幅900×奥550×高800)
室内トイレ室取付(オプション)



網戸・面格子(オプション)

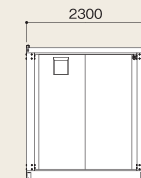
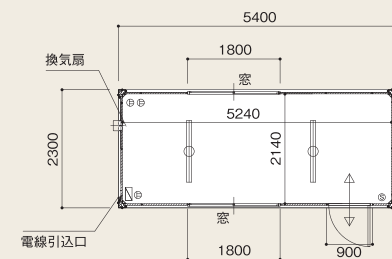
単棟

OD-54型 単棟

約12㎡
3.7坪(約7.5畳)
室内高 2285mm
全高 2595mm
(吊りフック等は含まず)



框ドア仕様(引違戸も可)

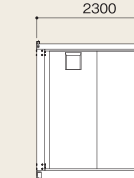
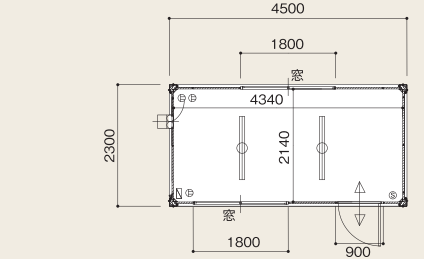


OD-45型 単棟

約10㎡
3.1坪(約6畳)
室内高 2285mm
全高 2595mm
(吊りフック等は含まず)



框ドア仕様(引違戸も可)



建築確認申請、防火仕様等に関しては別途ご相談ください。

出入口は框ドアまたは引違戸どちらかを選択可能です。