

フッ素樹脂配合光触媒防カビ塗料 屋外用 インラッシュコートG+/G

汚れやすい外観にも圧倒的に美観を保持

屋外用



One and Only

フッ素樹脂 + 光触媒 + 銀 + 銅

従来の光触媒塗料は汚れは付きにくいのですが、耐候性があまりなく除菌効果も高くありませんでした。そこでインラッシュコートは光触媒にフッ素樹脂と金属銅・銀粉を組み合わせることで、圧倒的な耐候性と強力な防カビ・除菌機能を付加することに成功しました。



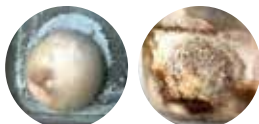
インラッシュコートの効果

超耐候性

樹脂の中でトップクラスの耐候性を持つフッ素樹脂が長期にわたり外壁の劣化現象を抑えてくれます。

防カビ・除菌

銀・銅粉から発生するイオン効果でカビや菌を強力に防ぎます。



写真左は餅にインラッシュコートを塗布。右は未塗布で4か月放置した状態です。

抗ウイルス

銀・銅粉と光触媒効果でウイルスを不活性化させ炭酸ガスや水分に分解します。

超低汚染

光触媒のセルフクリーニング機能で長期にわたり建物の外壁や室内の壁を汚れにくくします。

空気清浄

光触媒効果でホルムアルデヒドに代表されるVOC等を強力に分解し空気を清浄し、臭いも抑えてくれます。

静電気防止

フッ素樹脂は水分を通すので導電性が上がります。また静電気も発生せず、ホコリ等の汚れが付きにくくなり、光の当たらない箇所も汚れにくくなります。

インラッシュコートGは銀+銅が配合されておりません。防カビ以外の機能はありますのでカビやコケが発生しにくい外壁にお勧めです。