

○ '21～ Hayabusa リアフェンダー 取付け説明書 ○

- 1) スイングアーム天井部リアショック後部プラリベット2箇所を
(写真① 矢印)を取り外します。
プラリベットの中心をドライバーの先などで軽く押すと外れます。

(注) 勢い良く押し過ぎると中心のピンが、スイングアームの中に
落ち込んでしまうので、ご注意ください。

- 2) チェーンカバーを外し、右側ブレーキホースクランプも取り外します。

(注) シートカウル裏ブレースステーの泥除け(ゴム板)が付いている
台形型出っ張り部(写真②)は、リアフェンダーに干渉する恐れが
ある為カットしてください。
カットできない方向けに、カット加工済み品(別売り)も用意しています。

■ ブレースステーの交換方法

- ① 写真③ 純正ブレースステーの両端のボルトを外します。(写真⑤ 矢印)
(ステーの下から上に向かって締め付けてあります)

- ② レザー座面を取り外し、バッテリーを一旦取り外します。

- ③ バッテリーBOX底面のゴム板をめくり、写真④ 矢印部のボルトを外し、
純正ブレースステーを取り外します。

- ④ 別売りのカット済みブレースステーを、向きに注意しながら逆手順で
取り付け、バッテリー、座面を元に戻します。

- 3) リアフェンダーを後部よりタイヤに沿って入れ込み、スイングアーム
の上に被せて載せます。

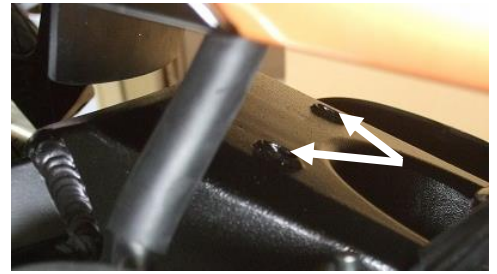
(注) シートレール裏のステー、ゴム板に擦ってフェンダーに傷を
付けてしまわない様、ご注意ください。

- 4) チェーンカバー部2箇所を付属のボタンボルトM6×15、ステンワッシャー、
ゴムワッシャーにて、右側ブレーキホースクランプ部は外したノーマルボルト
にて、位置決め程度に仮固定します。

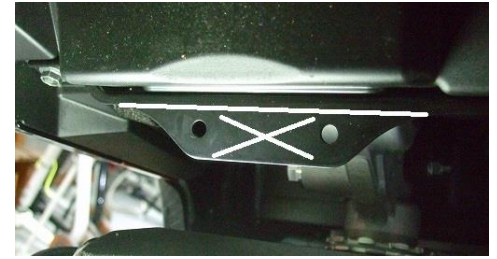
- 5) スイングアーム天井部2箇所の凸部にフェンダーがきちんとハマっている
ことを確認し、1)で外したプラリベットにて固定します。

- 6) 両サイド3箇所の仮固定部を、後方からフェンダーのひねりを修正確認
しながら本締めします。

(注) 右側ブレーキホースクランプはフェンダーの内側、外側どちらに付け
ても問題ありませんが、内側に入れる場合は、ボルトに付属のステンワッシャー、ゴムワッシャーを付けてください。
外側に付ける場合は、クランプとフェンダーの間に付属のゴムワッシャーを入れてください。



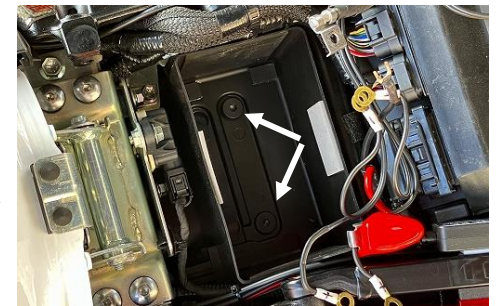
①



②



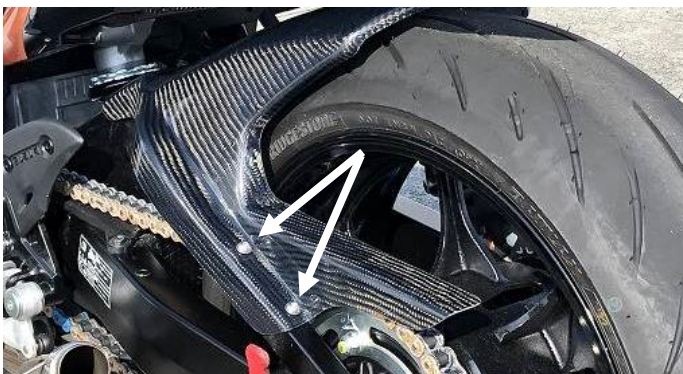
③



④



⑤



⑥



⑦

(注意) 緩み防止の為、全ての取付ボルトに、ネジロック剤の塗付をお勧めします。

◆ ~'07 ハヤブサ に装着する場合

ブレーキホースクランプがありませんので、写真④ ○印部に6Φ程度の穴を開け、
タイラップで縛って固定してください。