

○ カーボン タンクプロテクター ○

○ ヤマハ



'15～ YZF-R1 (R1M) '09～'14 YZF-R1 '07～'08 YZF-R1
平/綾 (15R1-108-02/03) 平/綾 (09R1-108-02/03) 平/綾 (07R1-108-02/03)

* 2020～年式にも対応。



'17～ YZF-R6 '08～'16 YZF-R6
平/綾 (17R6-108-02/03) 平/綾 (08R6-108-02/03)

○ スズキ



'17～ GSX-R1000(R) '09～'16 GSX-R1000 '07～'08 GSX-R1000
平/綾 (17G1-108-02/03) 平/綾 (09G1-108-02/03) 平/綾 (07G1-108-02/03)



'11～ GSX-R600/750 '08～'10 GSX-R600/750
平/綾 (11G6-108-02/03) 平/綾 (08G6-108-02/03)



'21～ Hayabusa '08～'20 ハヤブサ ～'07 ハヤブサ
平/綾 (21HA-108-02/03) 平/綾 (08HA-108-02/03) 平/綾 (HAYA-108-02/03)

※1

平織 ¥11,000-

綾織 ¥11,000-

※1 ('21～ Hayabusa 平織 ¥19,800- 綾織 ¥19,800-)

○ カーボン タンクプロテクター ○

○ ホンダ



'24~ CBR1000RR-R
平/綾 (24CB-108-02/03)

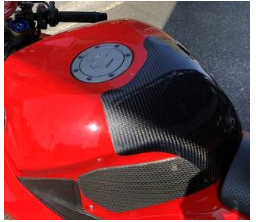
'20-'23 CBR1000RR-R
平/綾 (20CB-108-02/03)

'17-'19 CBR1000RR
平/綾 (17CB-108-02/03)

'12-'16 CBR1000RR
平/綾 (12CB-108-02/03)

'08~'11 CBR1000RR
平/綾 (08CB-108-02/03)

~'07 CBR1000RR
平/綾 (04CB-108-02/03)



'13~'19 CBR600RR
平/綾 (13CB-108-02/03)

'07~'12 CBR600RR
平/綾 (07CB-108-02/03)



'03~CB1300SF
平/綾 (CB13-108-02/03)



'99~CB400SF
平/綾 (99CB-108-02/03)



CBR1100XX
平/綾 (CBXX-108-02/03)



ホーネット250.600
平/綾 (HORN-108-02/03)

○ カワサキ



※2 '11~ ZX-10R
平/綾 (11ZX1-108-02/03)

* 2016~2021~年式にも対応。



'09~ ZX-6R
平/綾 (09ZX6-108-02/03)

* '19~'24~年式にも対応



ZX-12R
平/綾 (ZX12-108-02/03)



ZRX1200 DAEG
平/綾 (DAEG-108-02/03)



'96-'08 ZRX1100/1200
平/綾 (ZRX-108-02/03)



'12~ ZX-14R
'10~ 1400GTR
平/綾 (ZX14-108-02/03)



'06~'11 ZZR1400
平/綾 (ZZ14-108-02/03)



'11~ Ninja 1000
平/綾 (NI10-108-02/03)

* '17~'20~SXIにも対応



'24~ ZX-4R
'19~ ZX-25R
平/綾 (ZX4R-108-02/03)



'18~ Ninja250/400
平/綾 (18NI-108-02/03)



'13~'17 Ninja/Z250
平/綾 (13NI-108-02/03)



'08~'12 Ninja 250R
綾織 (NI25-108-03)

平織 ¥11,000-

綾織 ¥11,000-

※2('11~ ZX-10R 平織 ¥19,800- 綾織 ¥19,800-)



CLEVER WOLF
Racing

(価格は税込みです)

仕様、価格は予告なく変更する場合があります。 <http://www.cwr.co.jp>