

# ○ '21～ Hayabusa フレームカバー 取付け説明書 ○

1) 写真①の○囲み部のボルトを外し、インナーパネル内側2箇所(写真①矢印)のプラリベットを抜き取ります。

(注意) プラリベットは、中心シャフトを押してリリースするタイプです。

2) インナーパネルは、カウルに写真②矢印方向に3箇所刺さっていますので、斜め上方に抜き、先端の爪(拡大写真)を破損しないよう注意し、外側にずらす要領で取り外します。①

3) 写真③グロメット部を持ち上げてずらすか、中心のボルトを外してずらします。(注意) カラーがすぐに脱落しますので、ボルトを抜き取る際は注意！！

4) ガソリンタンクサイドのカバーは、写真④○印部の裏にベルクロで貼り付いていますので浮かし、口部をフレーム側グロメットから抜いて浮かします。フレームピボット下のアンダーカウル後端の固定ボルトも外します。フレーム左側はクラッチホースがクランプされていますので一旦外します。

5) タンクの給油口外周のリングを外し、タンクフロントカバーの左右4か所のボルト、プラリベットを外し、写真⑤楕円部ベルクロを浮かします。②  
カバー天井前部は、写真⑤○印2箇所にはさっていますので、上方に抜き取ります。

6) 写真⑤矢印部2箇所のボルトを外し、タンク前部を持ち上げ、エアBOXとタンクの間にはタオルなどを入れて、タンクを少し持ち上げた状態に固定します。

(お願い)

○ フレームカバー装着時に傷をつけない様、ブレーキペダル、チェンジロッドの内側にテープなどを貼り、養生してください。③

○ 両面テープによる貼り付けの為、フレームカバー装着前に必ずフレーム表面、フレームカバー裏面のホコリ、ゴミ、油分を拭き取り、しっかりと脱脂して下さい。

7) フレームカバー裏面に、写真⑥の様に2mm厚両面テープを貼り付けます。(両面テープは台紙から剥がす前にハサミで簡単に切れます)

(注意) ピボット周辺他(写真⑥口囲み部)は浮き易いので、0.8mm厚テープを重ね貼りしてください。

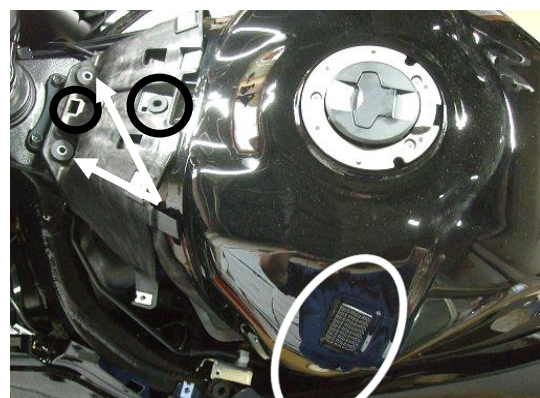
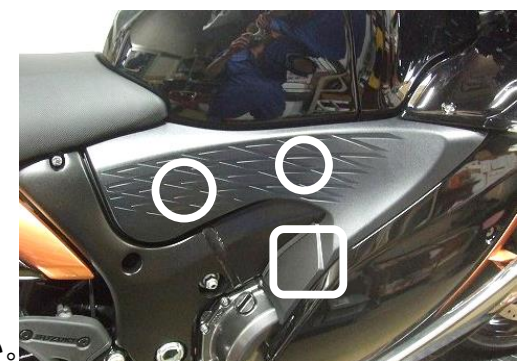
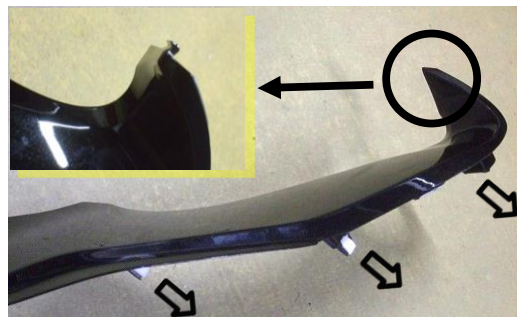
8) フレームカバーを斜め後方より差し込む感じでフレームにはめ、フレームに押し付けます。④

(注意) フレーム上面はタンクの縁ゴムが押さえまますので、フレームカバー天井面がフレームから浮かない様に装着してください。

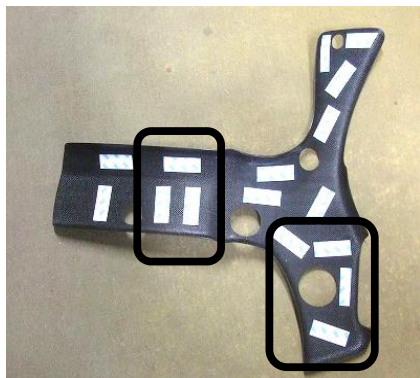
(お願い)

○ 両面テープがある箇所は、拳の横腹でたたくようにテープを密着させてください。

9) 外したパーツを、逆の手順にて組み付けて下さい。



⑥



⑤

○ 両面テープが完全にフレームに密着するまで、定期的にフレームカバーをフレームに押し付けてください。(フレームが温まっている時が効果的です)