

'08~'16 CBR1000RR

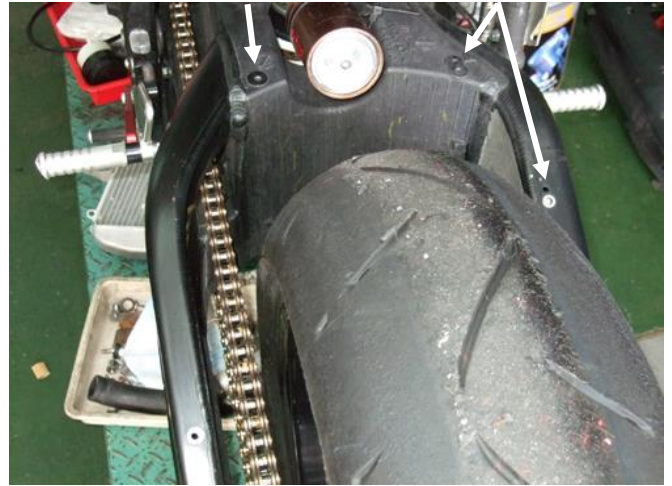
○ リアフェンダー・チェーンカバー 取り付け説明書 ○

■ リアフェンダー

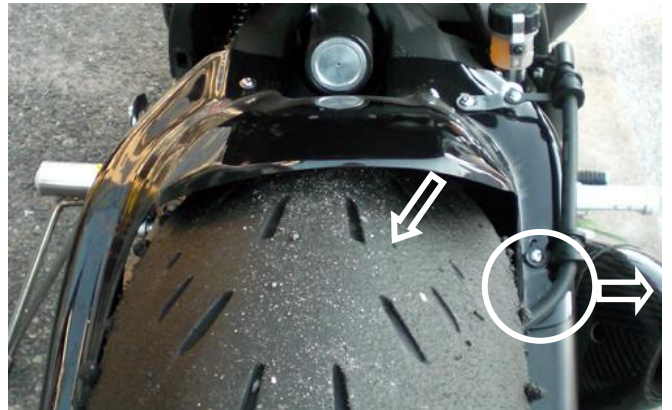
- 1) ノーマルリアフェンダーと、ブレーキホースクランプ後ろ側も外します。
- 2) チェーンカバーの後ろ側を一旦外します。
- 3) リアフェンダーを乗せ、左後部は、チェーンカバーの下に入れてください。
- 4) 写真1-矢印①は、付属のボタンキャップボルト (M5×15) と、M5ステンワッシャー、ゴムワッシャーにて仮締めします。
- 5) 写真1-矢印②は、ブレーキホースクランプを載せてから、付属のボタンキャップボルト (M5×15) にて仮締めします。
- 6) 左後部は、チェーンカバーを上に乗せてから、ノーマルボルトにて仮締めします。
- 7) リアフェンダーのゆがみを修正しながら、全てのボルトを本締めしてください。

注) 緩み防止の為、ボルトにはネジロック剤の塗付をお勧めします。

(写真 1) ① ②



(写真 2)



補足) リアフェンダーを後ろから見て、もし右側が上に歪んでいるようなら、写真②の丸印部(フェンダーの右後端)を、穴の遊び分右側に力を加えながら、ボルトを締めてください。下がるはずですが。

(写真 3)



■ チェーンカバー

- 1) 前後共に、ノーマルボルトにて取り付けます。

注) 緩み防止の為、ボルトにはネジロック剤の塗付をお勧めします。