

【社是】 経営を継承に  
成功を成幸に

【事務所理念】 企業経営の羅針盤・かかわる人の転ばぬ先の杖を目指し、真の成功を共に追求し続けます。

## 月刊 岩田会計 第212号

令和6年 9月17日

理念伝道士 岩田英人

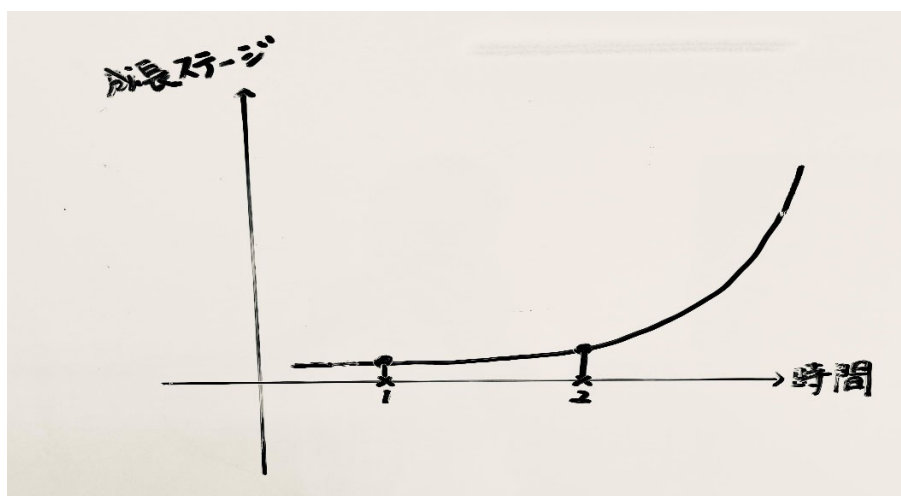
<http://www.iwatax-m.com/>

9月になり令和6年も残すところ4ヶ月です。

依然として残暑が続いていますね。

このまま秋が来ないまま冬になったりすると困りますね。

まだまだ、皆様におかれましても無理して暑さを我慢せず、水分をこまめに取り、エアコンを効果的に使用して熱中症にならないよう、くれぐれも体調管理に気をつけましょう。



### 【令和6年9月号】「成長曲線」

最近になって弊所が何年も力を入れてきた経営支援業務の入り口でもある《将軍の日》(1日で経営者の方と一緒に未来をカタチにする中期 3~5年の経営計画立案サポート)、そして経営支援業務の中心に据えている《合戦の日》(《将軍の日》で立案した中期経営計画を《軍議の日》で単年度計画に落とし込み、さらにその達成に向けて予実対比・先行管理を行いながら寄り添いつつフォローアップをしていくサポート)のご依頼が増えてきました。上の縦軸に成長ステージ、横軸に時間をおいた「成長曲線」を表したグラフにおいて、始めた初期の頃を1とすると現在では2の段階まで来ているのでしょうか、さらに期待を込めて言うと、そう遠くないうちにぐんと一気に加速度的に増加していく手前まで来た感触があります。この「成長曲線」、本来の使い方とは異なるかもしれませんが、何かに取り組む場合、芽が出るまでに時間がかかるのでコツコツと諦めずに継続して取組み続けることが大切だと言う意味で使用しています。皆様におかれましても、頑張ってるのになかなか成長できていない、と言う方はすぐに諦めずにコツコツと頑張ってみましょう。その取組みが間違っていなければ必ず花が咲くときが来ます。その時まで自身の人生理念、自社の経営理念、ビジョンを信じて行動し続けましょう。

**岩田会計事務所は人生理念・経営理念策定・経営計画策定・経営計画遂行支援に力を入れて取り組んでおります。ご依頼はもちろんのことご紹介いただけるお客様がお見えでしたらいつでもお声掛けください。**