

# 報 告 書

受付番号 No. **640**

物 件 名 : エコ・ステンフィン

項 目 : 温 度 測 定

試験の結果は別紙のとおりです。

平成 **28** 3 月25 日

岡山県工業技術センター所長

西田典秀





図5 ビニールハウス外部空気

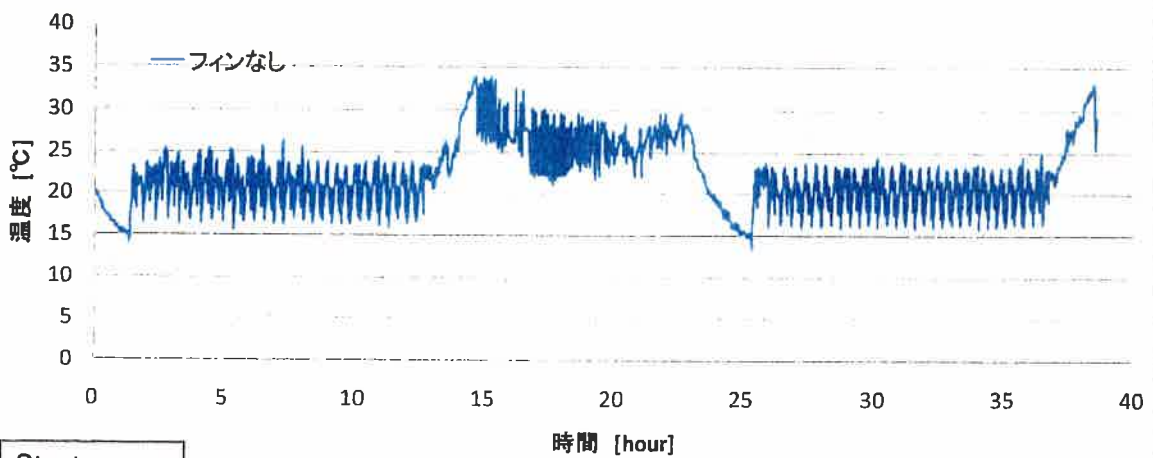
5. 測定機器

温度センサー：K型熱電対

データロガー：グラフテック株式会社 mini LOGGER GL800

6. 測定結果

図6～15に温度測定結果の経時変化を示す。



Start  
2011/3/22  
18:07

図6 加温機入口空気 (エコ・ステンフィンなし)

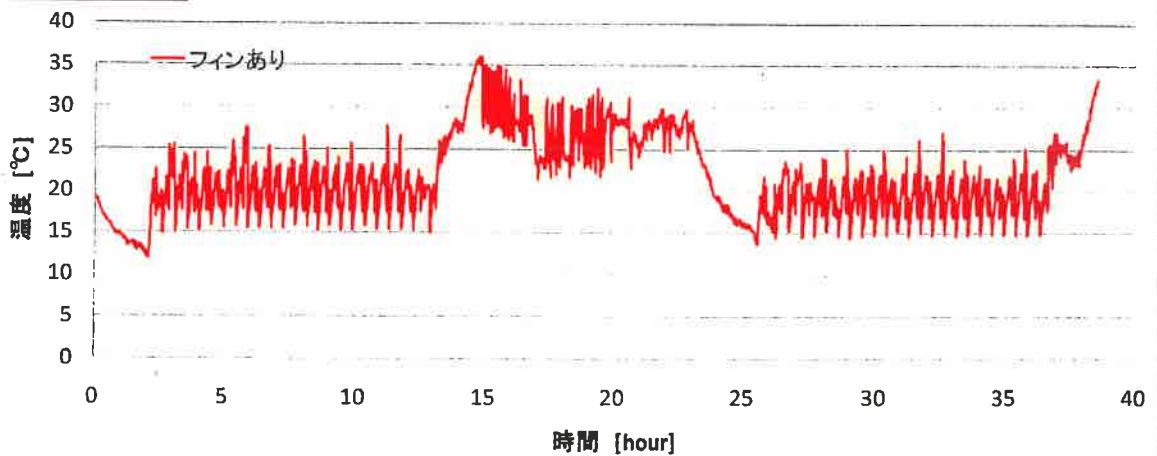


図7 加温機入口空気 (エコ・ステンフィンあり)

## 温度測定結果

### 1. 測定内容 温度測定

### 2. 測定年月日および測定場所 平成23年 3月22日～3月24日 ビニールハウス

### 3. 測定対象

エコ・ステンフィンを取り付けた加温機と取り付けていない加温機が設置されたそれぞれのビニールハウス内外および加温機まわりの空気温度

### 4. 測定方法

エコ・ステンフィンを取り付けた加温機と取り付けていない加温機が設置されたそれぞれのビニールハウスにおいて、加温機まわりおよびビニールハウス内外の空気温度を測定する。測定は、温度センサーを用いてエコ・ステンフィンを取り付けた場合と取り付けない場合について同時に行い、加温機の出入口空気温度、煙突内部空気温度、ビニールハウス内外の空気温度を、データロガーにて1分間隔で記録した。測定状況を図1～5を示す。

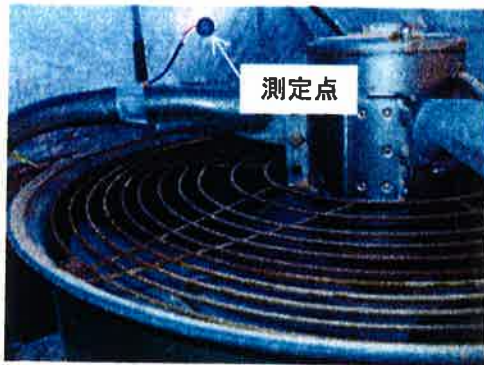


図1 加温機入口空気



図2 加温機出口空気



図3 煙突内部空気



図4 ビニールハウス内部空気

Start  
2011/3/22  
18:07

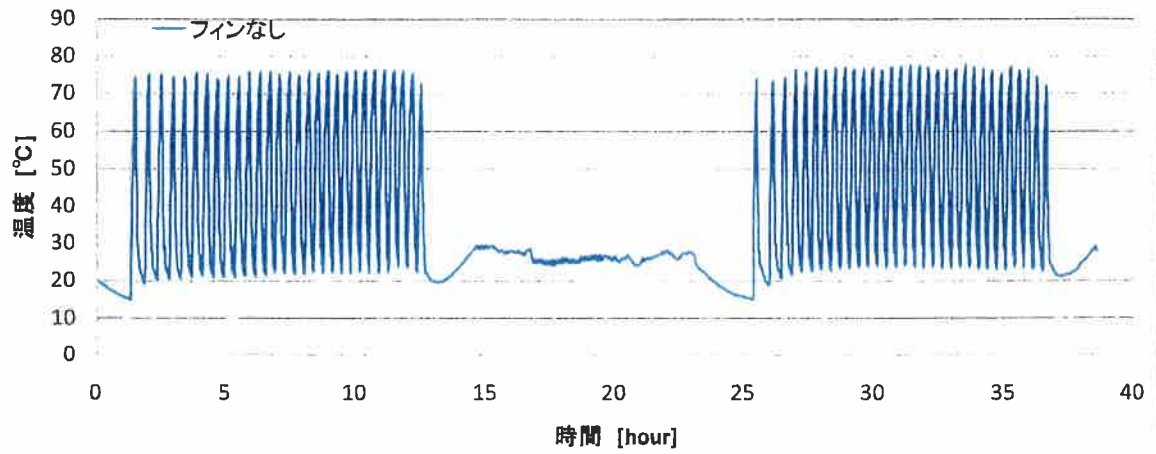


図8 加温機出口空気  
(エコ・ステンフィンなし)

Start  
2011/3/22  
18:07

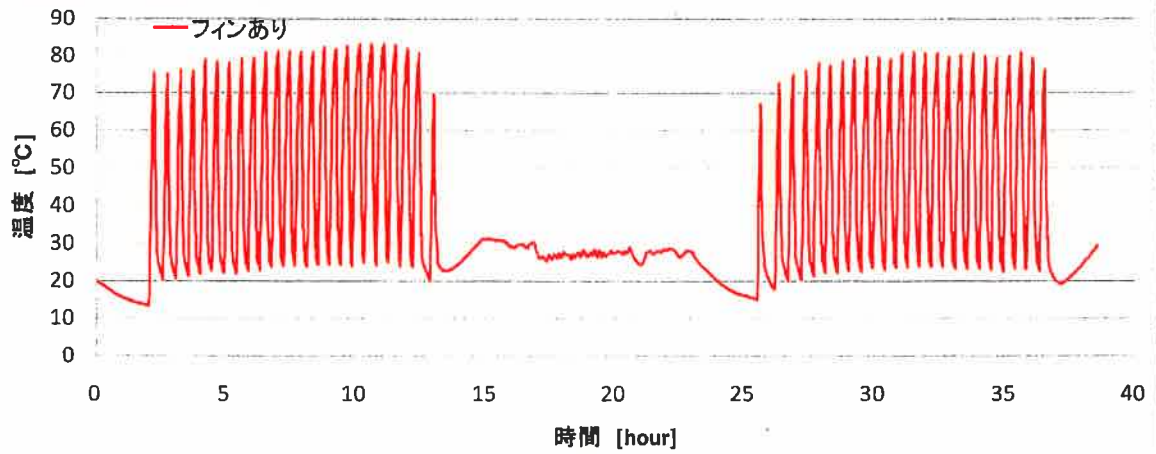


図9 加温機出口空気  
(エコ・ステンフィンあり)

Start  
2011/3/22  
18:07

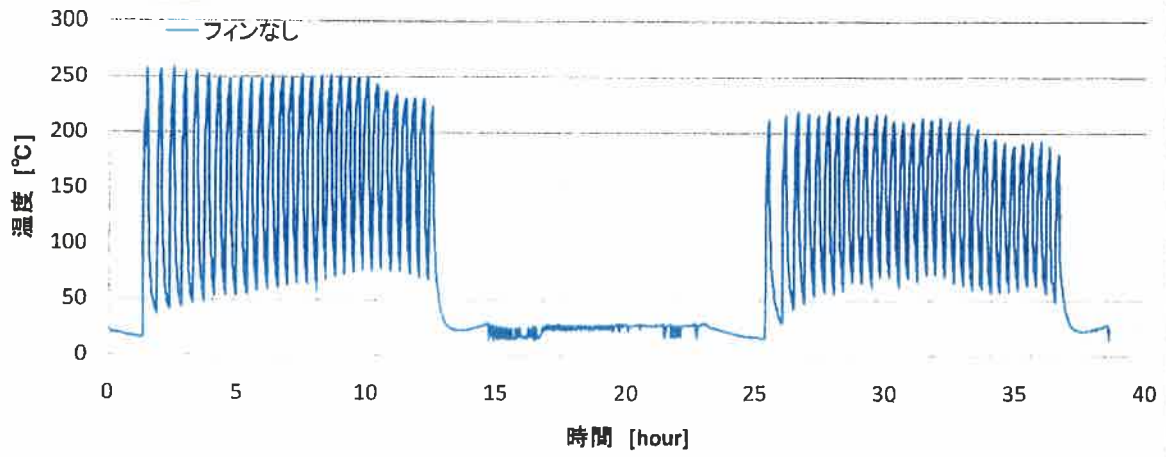


図10 煙突内部空気  
(エコ・ステンフィンなし)

Start  
2011/3/22  
18:07

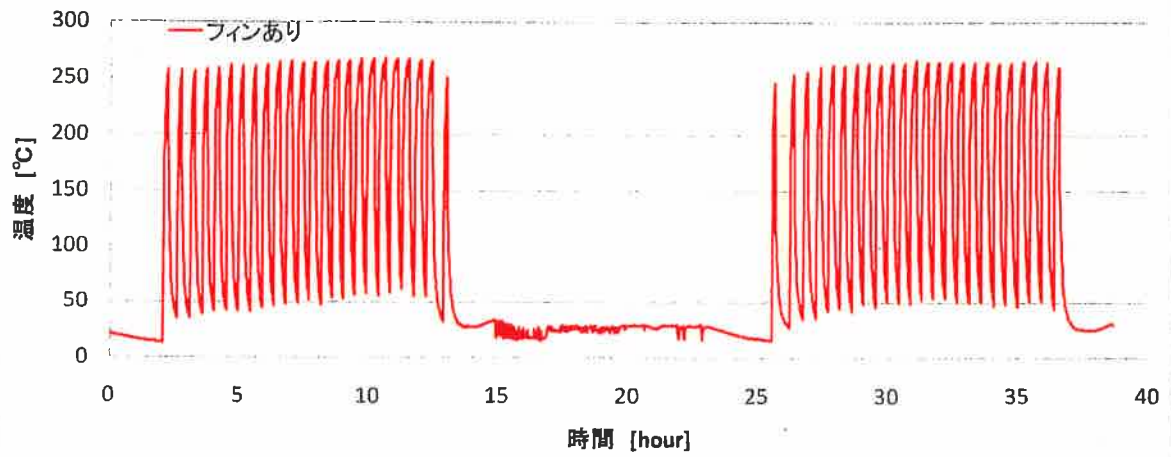


図11 煙突内部空気  
(エコ・ステンフィンあり)

Start  
2011/3/22  
18:07

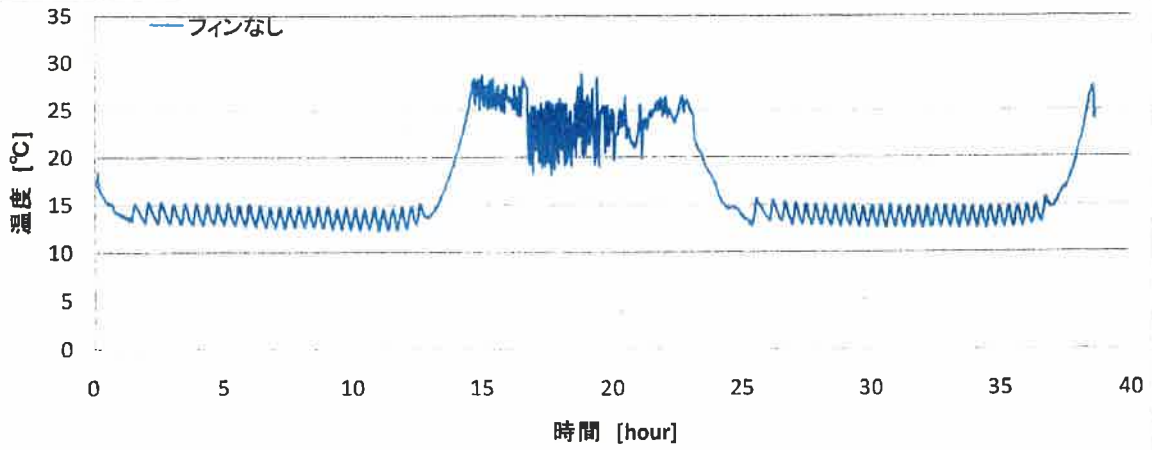


図12 ビニールハウス内部空気  
(エコ・ステンフィンなし)

Start  
2011/3/22  
18:07

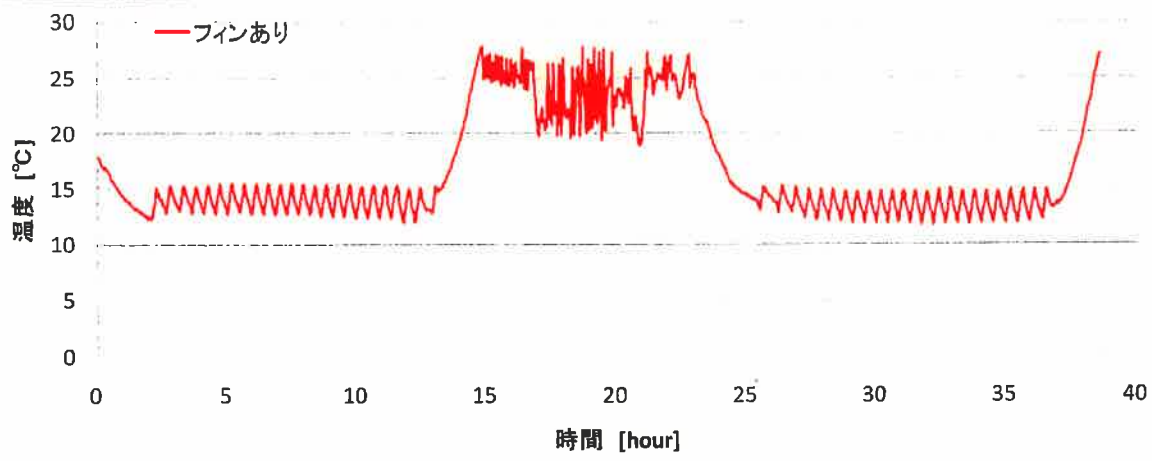


図13 ビニールハウス内部空気  
(エコ・ステンフィンあり)

Start  
2011/3/22  
18:07

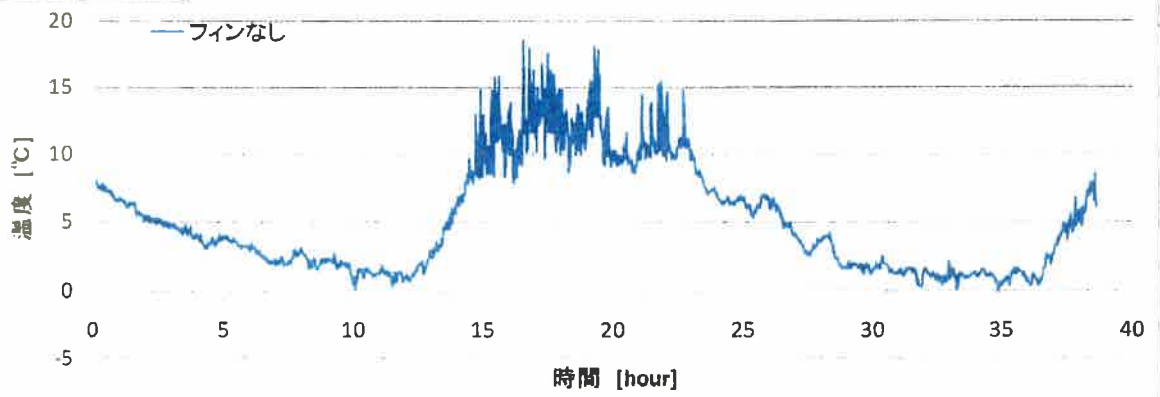


図14 ビニールハウス外部空気  
(エコ・ステンフィンなし)

Start  
2011/3/22  
18:07

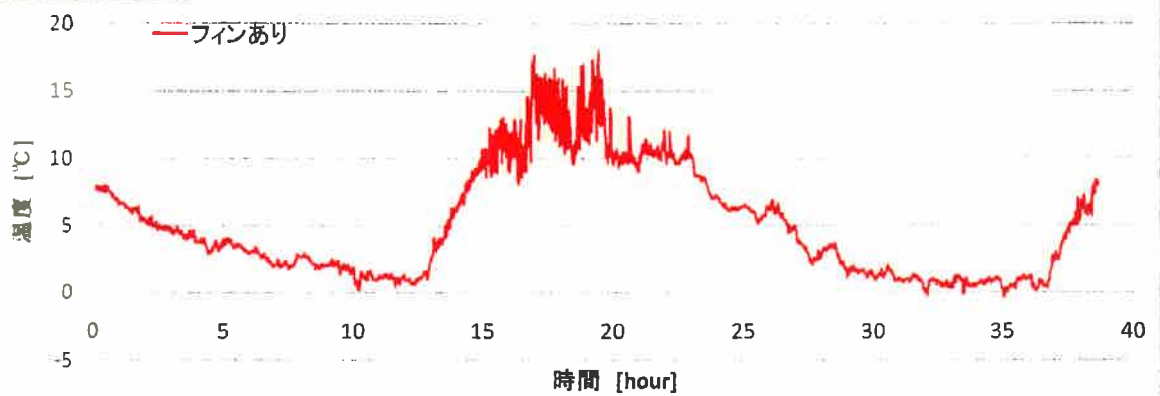


図15 ビニールハウス外部空気  
(エコ・ステンフィンあり)