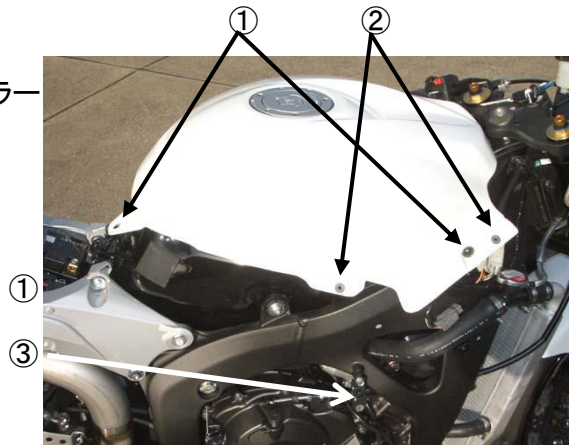


○ '07~'12 CBR600RR 取付け説明書 ○

■ タンクカバーの装着

- 1) 写真①の矢印①は、ノーマルタンクカバーより、ゴムグロメット、カラーを移植して、両サイドは、ノーマルボルトにて固定します。
- 2) 写真①の矢印②に、付属のM5ウエルナットを挿入します。



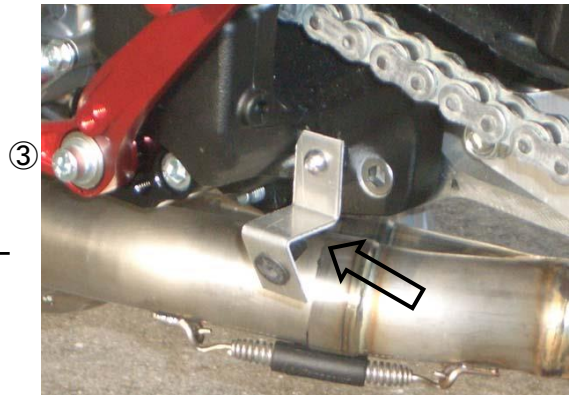
■ サイドカバーの装着

- 1) 前側両サイド、付属のボタンボルト(M5×20)とステンワッシャーにて固定します。
- 2) 下側両サイドは、ノーマルボルトにて固定します。



■ フルカウルの装着

- 1) フレーム両サイドのステー(写真①の矢印③)のノーマルゴムウエルナットを外し、付属のM5ウエルナット(カラー付き)を挿入します。
- 2) アッパーカウルを取り付け、上記部分は付属のボタンボルト(M5×20)とステンワッシャーにて、アッパーステー部は、付属のボタンボルト(M6×15)とステンワッシャーにて固定します。
- 3) メインフレームピボット部左下に、写真③の様に、付属のステーをボタンボルト(M6×15)にて仮留めし、付属のM5ウエルナットを挿入します。
- 4) アンダーカウルを付属のDリングファスナー、ナイロンワッシャーにて取り付け、後部右は、付属のボタンボルト(M6×15)とステンワッシャー、左は、ボタンボルト(M5×20)とステンワッシャーにて固定し、先のステーを本締めします。
- 5) '09~ の場合、サイドパネルを付属のボタンファスナー、ナイロンワッシャーにてアンダーカウルにジョイントし、フレームサイドに、付属のボタンキャップボルト(M6×15)、ステンワッシャーにて取り付けます。



(お願い) アンダーカウルのマフラーと接近している部分には、必ず、断熱材を貼ってください。
(断熱材は、お客様でご用意ください。)

(注意) このカウルは、ノーマルラジエーター対応です。
ラジエーターを変更している場合は、カットが必要です。
アンダーカウルは全てのマフラーに対応している訳ではありません。
マフラーの種類によっては、カット、その他加工が必要になる場合があります。



■ シートカウルの装着

- 1) シートレール最後部に、ステーを付属のフランジボルト(M8×65)とUナットにて仮留めします。(写真④)

(注) ノーマルボルトは外してください。

- 2) シートカウルを取り付け、写真⑤矢印①は、付属のトラスビス(M6×20)と大ワッシャー、矢印②はボタンボルト(M6×15)とステンワッシャーにて固定します。

- 3) 先ほどのステーを、ラバーの当たりを調整した後、本締めします。

