

○ Ninja 250 フェンダーレスキット 取付け説明書 ○

1) サイドカバーのビスを外し、サイドカバーを取り外します。

(丸印部 3箇所がゴムに刺さっているので引き抜きます)

①



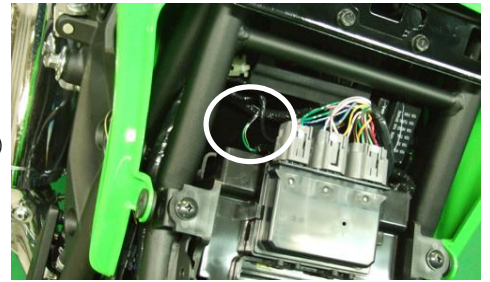
2) 座面レザの固定ボルトを外し(写真 ① 矢印)、座面を後ろにスライドさせ、取り外します。

3) ウィンカー、ナンバー灯のカップラーを外し、フェンダー固定ボルト 6箇所(写真 ③ 矢印)を外して、フェンダーを取り外します。

(注意) ウィンカーのカップラーは写真 ② 丸印部、ナンバー灯カップラーは、テールランプ右辺りにあります。

(注意) フェンダーは、写真 ④ 矢印部が左右のゴムに差し込んでありますので、抜きながら取り外します。

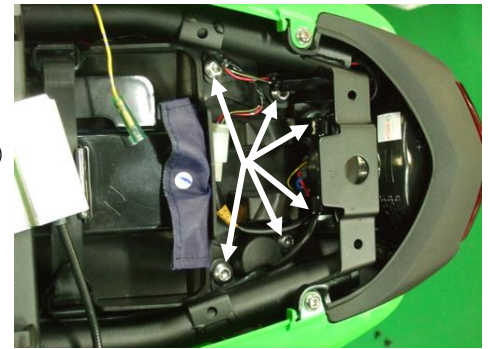
②



4) 外したフェンダーよりウィンカーを取り外し、フェンダーレスにノーマル同様に取付けます。(写真 ⑤)

付属のLEDナンバー灯も取付けます。

③



5) シートカウルが左右に広がる様に、固定ビスを全て外してから、キットのアンダーパネルの 写真 ⑥ 矢印部をシートカウル内に入れ込みながら装着します。

(注意) この時、テールランプ固定部のアルミカラーが、アンダーパネルの穴から顔を出す様に、位置決めをしておいてください。

シートカウル、アンダーパネルのずれ、脱落を防止する為、ガムテープ等で仮留めしながら作業してください。

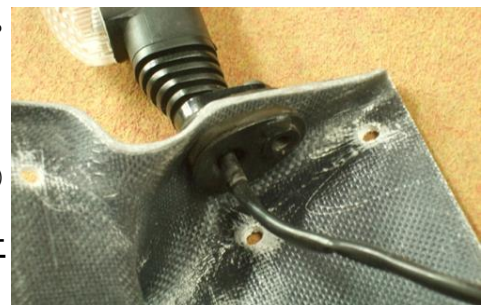
④



6) フェンダーレスをアンダーパネル下にあてがい、付属のボタンキャップボルト(M6X25)、ステンワッシャーを下から挿入し、シートカウル内から付属のステンワッシャー、Uナットにて仮固定します。

7) 5)の時のテールランプ部アルミカラーが、フェンダーレスの穴からずれてない事を確認後、3)で外した純正プレートを使ってテールランプを固定します。

⑤



8) 各ハーネスをシートカウル内に入れ込み、ナンバー灯ハーネスの先に付属の2極カップラーを装着して、元通りの取り回しで結線します。

(注意) LEDは+-を間違えると点灯しないので、ノーマルと同じ位置に+(赤)を入れてください。

挿入後、カップラー内に爪が引っ掛かり、ロックが効いていることを確認後、結線してください。

⑥



9) 付属のプレートにリフレクターを移植し、ナンバープレートと共にフェンダーレスに共締めします。

10) フェンダーレスキットを後方より目視し、傾き、ヒネリを調整してから、全てのボルト、ナットを本締めします。

⑦



11) ウィンカー、ナンバー灯が点灯することを確認した後、外装を元に戻し、タンデムシートを取り付けてください。