

【社是】 経営を継承に
成功を成幸に

【事務所理念】企業経営の羅針盤・かかわる人の転ばぬ先の杖を目指し、真の成功を共に追求し続けます。

月刊 岩田会計 第116号

平成28年9月1日

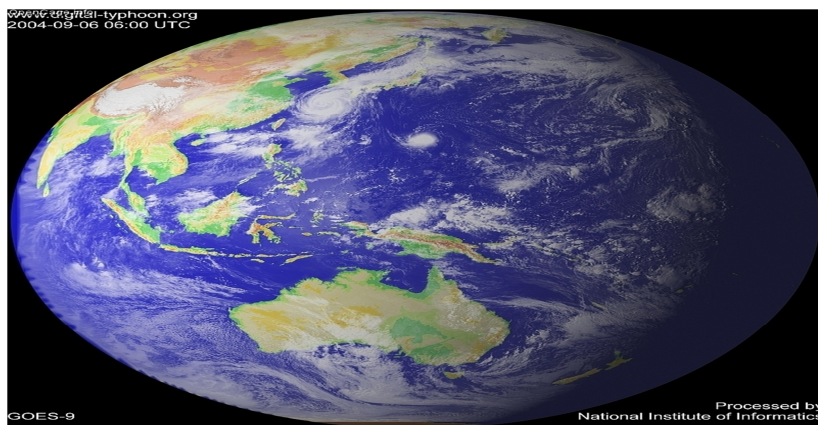
税理士 岩田英人

<http://www.iwatax-m.com/>

平成28年も3分の2が終了し、残すところあと3分の1ですね。

時の経過はあっという間です。

後悔しないように立てた計画・目標と向き合い、真剣に取り組んでいきましょう。



【平成28年9月号】「顧客の視点」

羽島創業塾もいよいよ今月で終了します。

一貫して理念の大切さを伝えながら、その理念を具現化していくための手法をお伝えしました。

一通りお話ししていく中で理念の重要性を自らも再認識することが出来ましたし、それだけでなく実践がいかに大切かも痛感することが出来ました。

事業計画を策定していく際に、様々な切り口で取り組んでいく課題と向き合い、その課題を達成するための目標数値の裏付けとなる行動計画を具体化していくのですが、どうしても顧客の視点が欠けてしまう方が多いようです。

「こんなことしたい」

「こうなればいいな～」

はもちろん大切です。

が、それを顧客は、ひいては社会は望んでいるのか？

独りよがりではまずいですよね。

社会を創造していく視点と社会の声を聴き対応していく視点の両方をバランス良く活用していくことが求められます。

顧客の視点、大切にしましょう。

岩田会計事務所は経営理念策定・経営計画策定・経営計画遂行支援に力を入れて取り組んでおります。ご依頼はもちろんのことご紹介いただけるお客様がお見えでしたらいつでもお声掛けください。